



Liikenneyhteydet  
Helsingistä:  
Kamppi – Otaniemi:  
bussit 102, 103, 194, 195.

Itäinen kantakaupunki:  
Merihaasta bussi 503 ja  
bussit 504, 505 ja 506.

Liikenneyhteydet  
Espoosta ja Vantaalta:  
bussi 510  
Länsi-Vantaalta,  
Espoon Tapiolasta  
bussit 2, 4, 10, 15, ja  
194, 195, 503, 504, 505,  
510, 512.



**Yhteystiedot**  
Geologian tutkimuskeskus  
Betonimiehenkuja 4, 02150 Espoo, Otaniemi  
Puhelin 020 550 11  
[www.gtk.fi](http://www.gtk.fi)

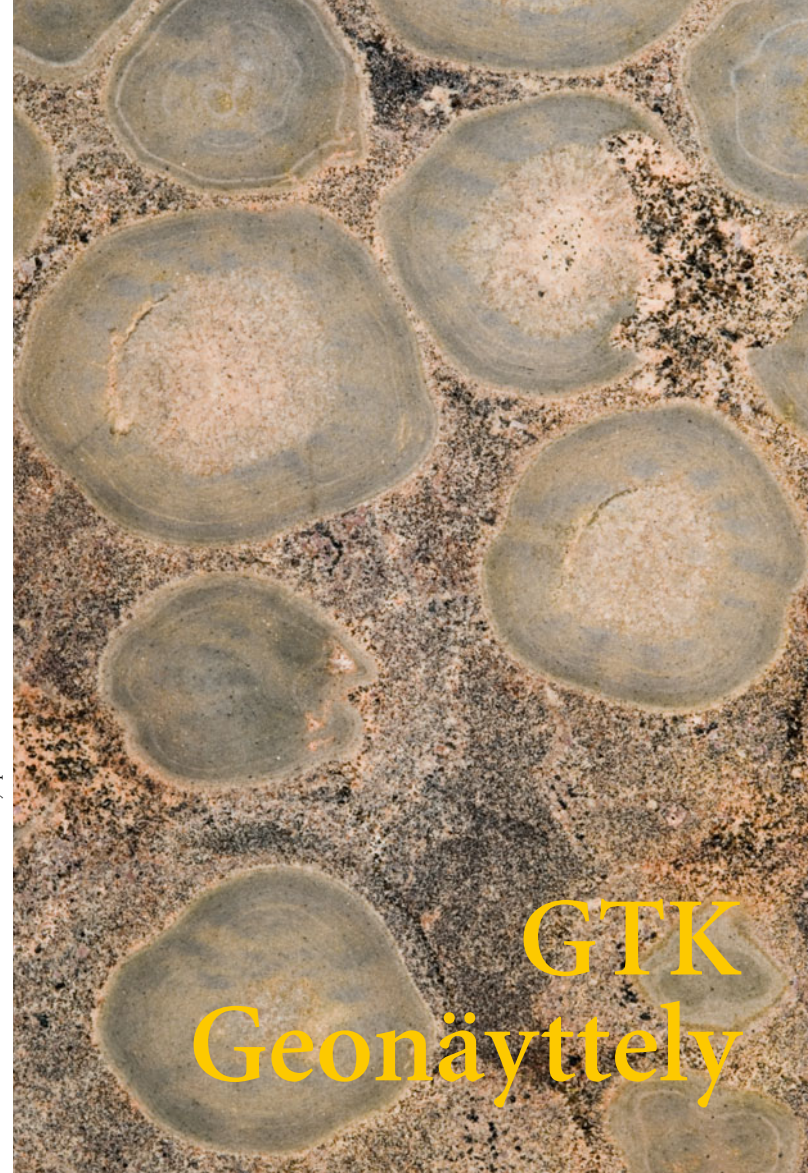


Geonäyttelyssä on nähtävissä  
kopiot suurimmista Lapista  
löydetystä kultahipuista.

Lähetä oma kivilajinäytteesi GTK:n tutkittavaksi.  
Jokainen lähetetty mineraali-, maa- tai kivilajinäyte  
tutkitaan ja tutkimustulokset ilmoitetaan kirjeitse  
lähettäjälle. Lue lisää asiasta osoitteessa  
[www.gtk.fi](http://www.gtk.fi)

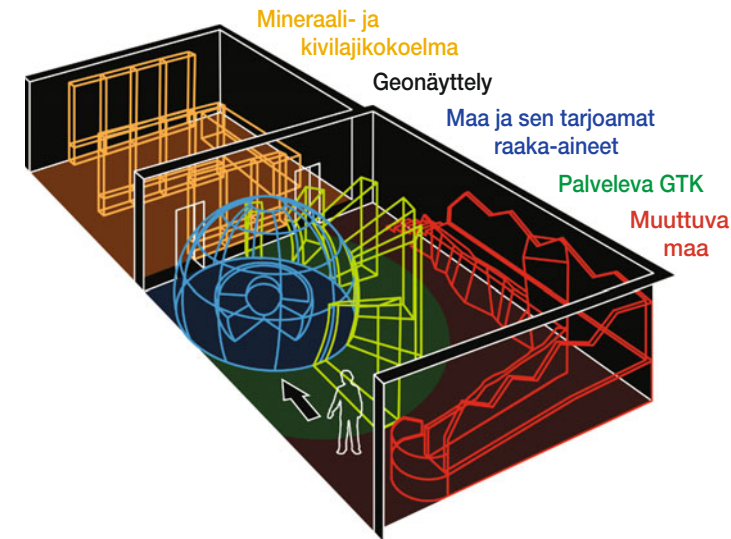
Kansannäytetoimiston yhteystiedot  
GTK, Itä-Suomen yksikkö, kansannäytetoimisto,  
Tunnus 5003687, 70003 Vastauslähetyt

Avenue / Erweko 2008. Esitteeseen kuvat ja piirrokselliset GTK.



**GTK**  
**Geonäyttely**

Kansikuva: Pallokivi, Savitaipale



### Palveleva GTK

Työ- ja elinkeinoministeriön alainen

- Aloitti toimintansa 1887
- Henkilöstö 720
- Aktiivinen kansainvälinen toiminta
- Perustehtävät
  - kartoittaa ja tutkii maankamaraa ja sen luonnonvaroja
  - vastaa alansa kansallisesta tietopalvelusta
  - tuottaa asiakkaiden tarvitsemia palveluja
  - toimii aktiivisesti kansainvälisissä verkostoissa ja projekteissa.

## Geonäyttely

Geonäyttelyn teema on maapallon geologinen kehitys sen syntyhistoriasta nykypäivään saakka. Mineraali- ja kivilajikokoelma antaa kattavan kuvan mineraalien ja kivilajien monimuotoisuudesta. Posterit ja videot esittelevät palvelevan GTK:n eri osa-alueita.

Geonäyttelyn videosityksiä pääsee katsomaan helposti sormikosketuksella aiheita vaihtamalla.

### Muuttuva maa

Mitkä tapahtumasarjat muokkaavat maapallomme pintaa ja sisusta? Miten Maa on kehittynyt nykyiselleen niiden yli 4500 miljoonan vuoden aikana, jona se on kiinteänä pallona kiertänyt Aurinkoa?

Geonäyttelyssä on nähtävänä palanen Kuuta, gramman painoinen kuukivi, jonka Apollo XVII -lento poimi Taurus Littrow -laaksosta vuonna 1972.

Suomen vanhin kivi on iältään 3500 milj. vuotta vanha gneissi Pudasjärven Siurualta.

- Mannerlaattojen liikkeet ja kivilajien synty
- Tulivuoritoiminta
- Suomen kallioperän geologinen kehitys jääkauden jälkeen

### Maa ja sen tarjoamat raaka-aineet

Useimmat käyttösineemme on valmistettu maankamaran geologisista luonnonvaroista. Geonäyttelyn keltaisesta keskusvitriinistä saa nappeja painamalla helposti ja nopeasti tietoja maankamaran raaka-aineista valmistetuista tuotteista.

## Mineraali- ja kivilajikokoelma

### Mineraaliryhmät

- Alkuaineet, sulfidit, halogenidit, oksidit ja hydroksidit, karbonaatit, fosfaatit, silikaatit, jne.

### Kivilajit

- Magmakivet, metamorfiset kivet, sedimenttikivet, fossiilit
- Malmit, Lapin kulta, teollisuusmineraalit ja -kivet
- Kimberliitit; timantteja sisältävä kivisula purkautuu tulivuoren tapaan maankuoren läpi muodostaen kimberliittiippiuja

- Pallokivet; pallokivet ovat suomalaisia harvinaisuuksia ja rakenteeltaan erikoisia magmakivimuunnoksia
- Suomen kansalliskivi graniitti ja maakuntakivet

### Jalokivet ja korukivet

- Gemmologi, kultaseppämestari Tauno Parosen lahjoittama jalo- ja korukivikokoelma, jossa on yli 800 näytettä Suomesta ja ulkomailta
- Tunnetuimmat jalokivemme ovat Ylämaan spektroliitti ja Luumäen jaloberylli.

