

RAJAPINNAN KÄYTTÄMINEN ARCMAP-OHJELMASSA

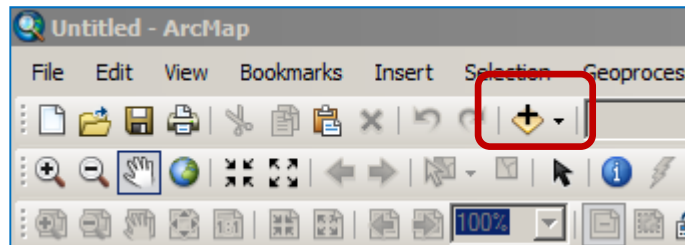
Esimerkkinä **Kalliokiviaines**-paikkatietotuotteen rajapinta kytkeminen ArcMap-ohjelmaan (WMS). Tuotteen linkki: http://hakku.gtk.fi/fi/locations/search?location_id=111

Tuotelinkin tilaaminen sähköpostiosoitteeseen:

1. Valitse tuote paikkatietotuotteet tuotelistalta
2. Siirrä tuote **Rajapinta**-painikkeesta latauskoriin
3. Siirry **Lataus**-näkyymään
4. Hyväksy tuotteen käyttöoikeusehdot aktivoimalla valintaruutu
5. Siirry lataamaan **Lataus**-painikkeella
6. Täydennä yhteystietolomakkeen tiedot
7. Hyväksy lataaminen **Lataus**-painikkeella
8. Valitun paikkatietotuotteen linkit lähetetään sähköpostiosoitteeseen

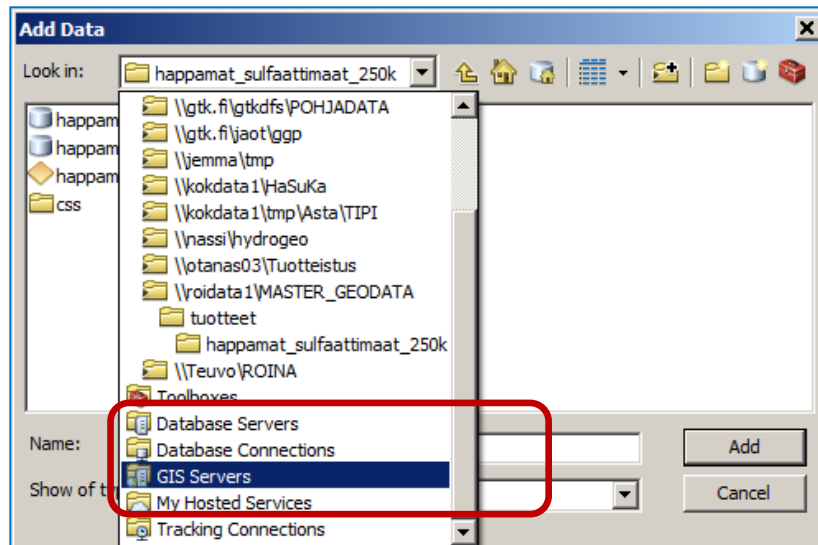
Rajapinnan kytkeminen:

1. Kopioi rajapinnan verkko-osoite leikepöydän muistiin. Osoitteen on mahdollista kopioida sähköpostiviestistä eri tavoin, mutta tärkeää on tarkistaa, että osoite on oikeassa muodossa <http://gtkdata.gtk.fi/arcgis/services/Rajapinnat/GTK_Tuotteen_nimi_WMS/MapServer/WmsServer?>
2. Klikkaa ArcMap:ssä +-painiketta.

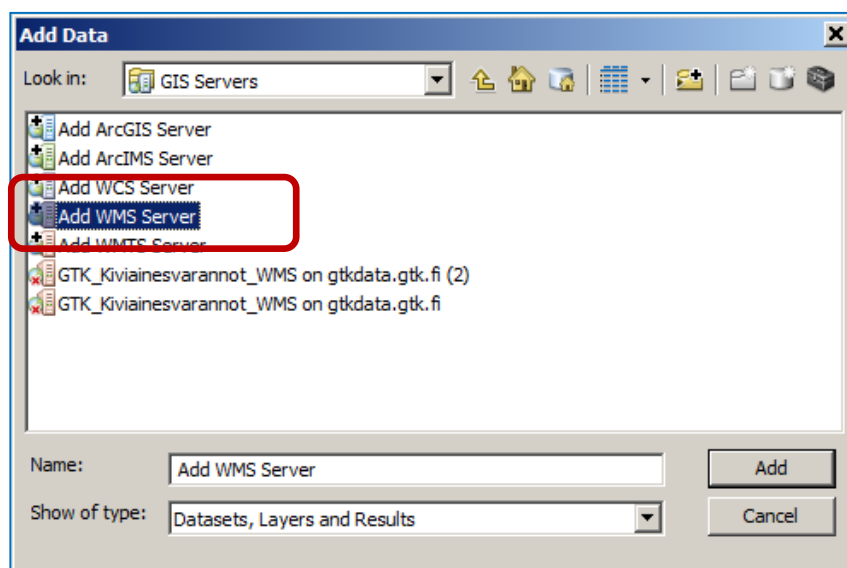


28.8.2015

3. Valitse listalta **GIS Servers**

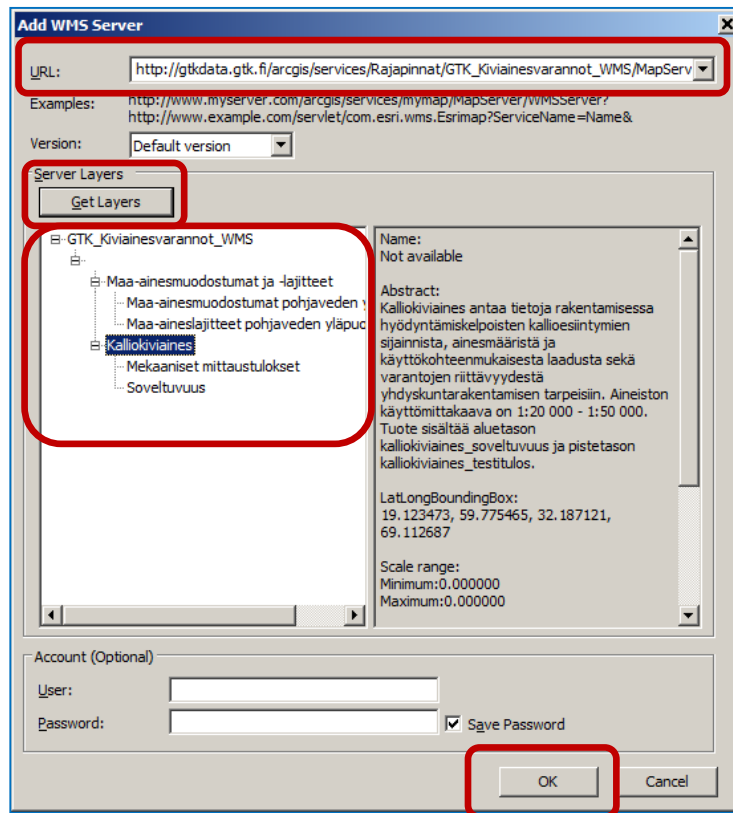


4. Valitse listalta **Add WMS Server**

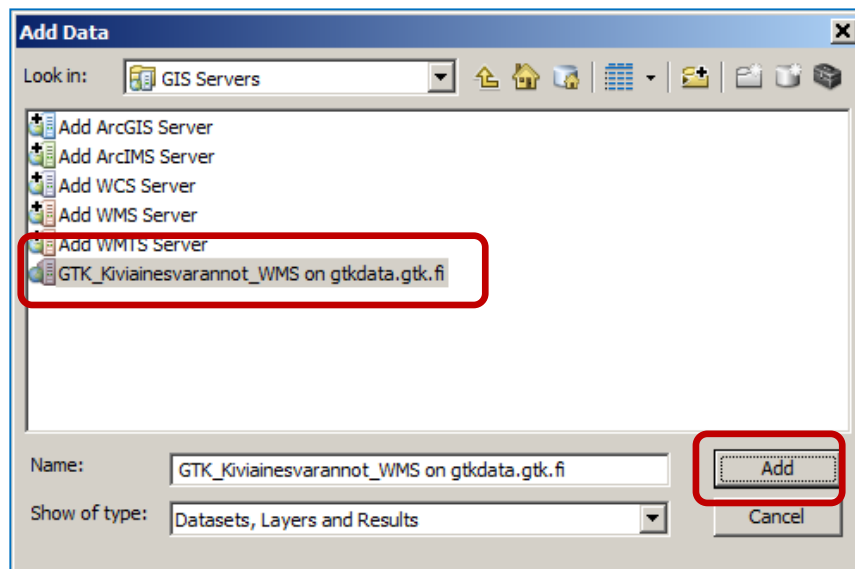


5. Liitä leikepöydälle kopioitu rajapintapalvelun osoite **URL**-kenttään ja valitse **Get Layers** -toiminto, jolloin ikkunaan tulee rajapinnassa olevien tasojen tiedot. Kalliokiviaines-rajapinnassa on kiviaines- ja maa-aines tasot.

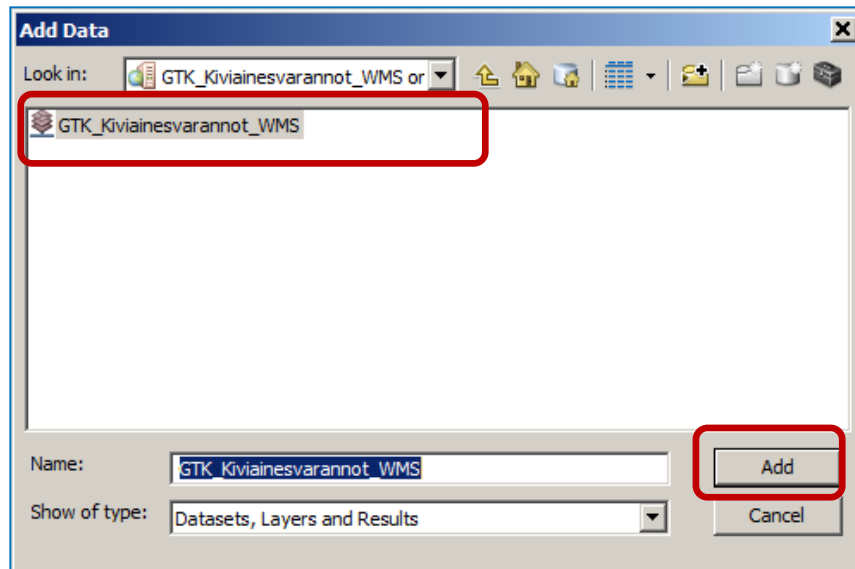
6. Hyväksy valinnat **OK**-painikkeella.



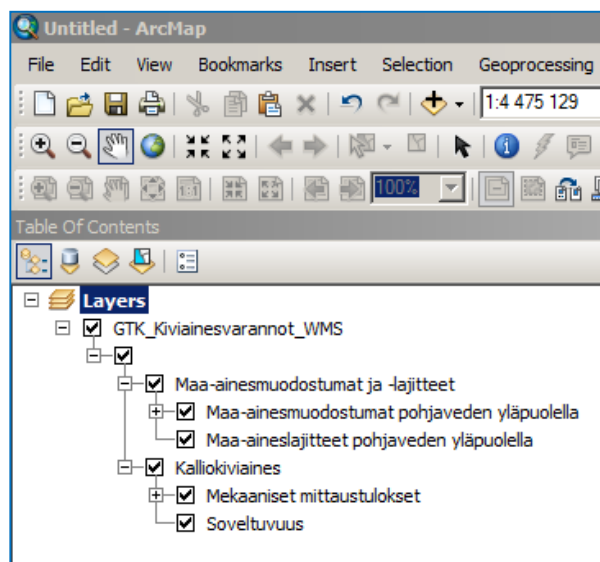
7. Valitse **GIS Servers** -listalta GTK_Kiviainesvarannot_WMS on gtkdata.gtk.fi ja paina **Add**-painiketta.



8. Valitse **Add Data** -ikkunasta ne tuotteet jotka haluat liittää. Joissakin rajapinnoissa on useampi tuote ja siksi kannattaa tarkistaa kaksoisklikkauksella WMS-rajapinnan nimeä, jolloin näytetään valittavat tasot. Hyväksy valinnat **Add**-painikkeella.

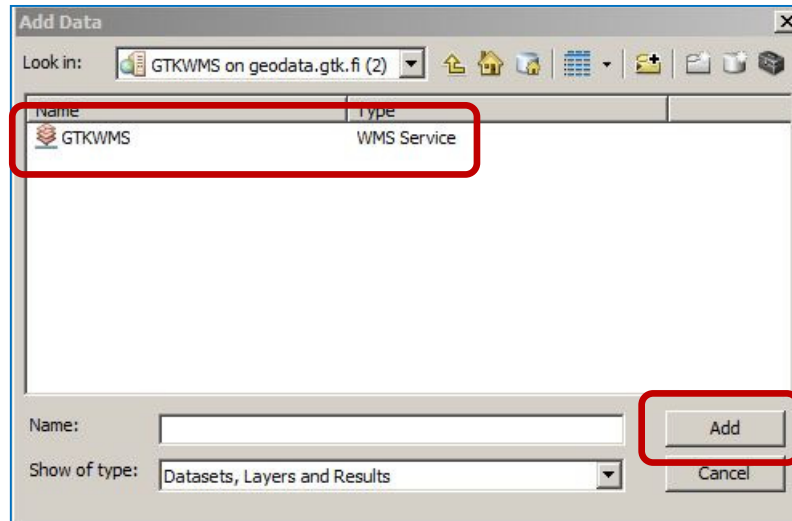


9. Näkymä ArcMap-ohjelmistossa

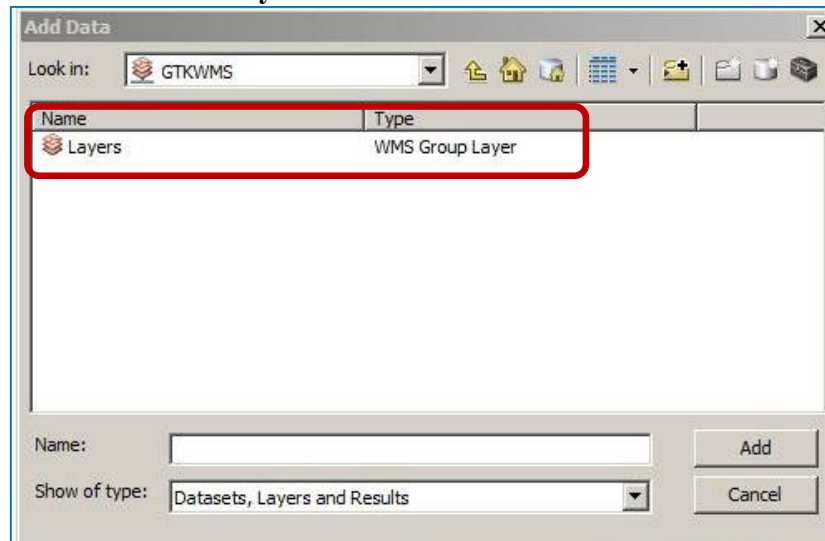


Tason valitseminen useamman tason WMS-rajapinnassa:

1. Avaa **Add Data** -ikkuna. Valitse GTKWMS-rajapinta ja paina **Add**-painiketta.

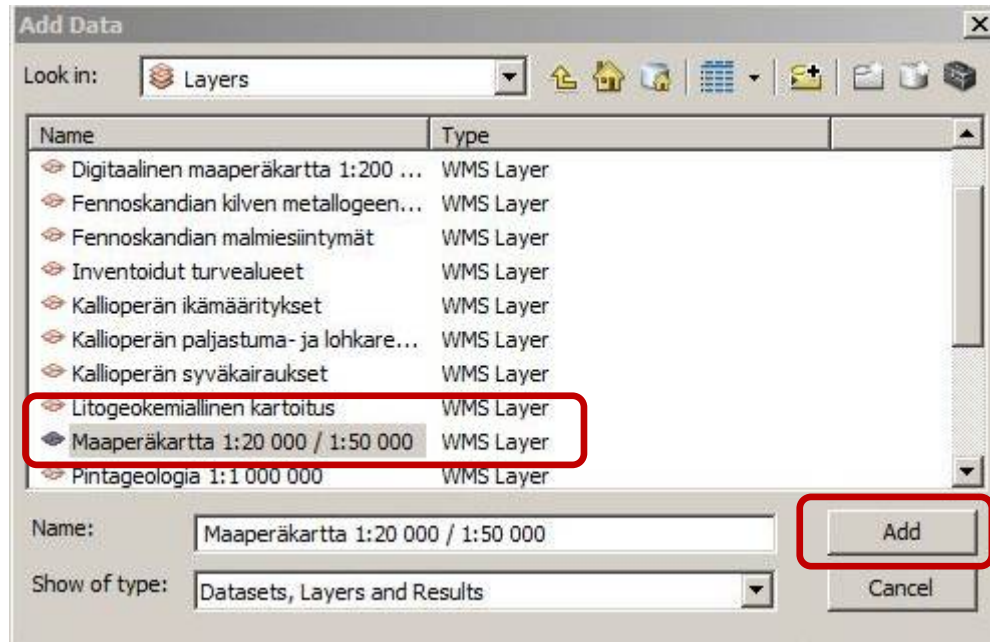


2. Kaksoisklikkaa **Layers**-nimeä



28.8.2015

3. Valitse haluamasi taso listalta ja klikkaa **Add**-painiketta.



WFS-rajapintojen käyttäminen

WFS-rajapinnan käyttö vaatii **datainteroperability-lisäosan** (*extension*) → <http://www.esri.com/software/arcgis/extensions/datainteroperability/>